

RAPPORT ANNUEL 2025

Leading
the way,
everywhere.



LABORATOIRES

Pierre Fabre

Depuis plus de 60 ans, nous recherchons et développons des traitements et des soins qui changent aujourd'hui la vie, et ce n'est pas près de s'arrêter.



Sommaire

p.04

Repousser les frontières de la science en oncologie et dermatologie

p.07

Dermo-cosmétique : quand l'expertise réinvente le soin au quotidien

p.10

L'excellence industrielle au service de nos ambitions

p.14

10 000 collaborateurs engagés au quotidien au service des patients

p.17

Un leadership assumé pour des impacts durables

Un changement d'échelle **engagé**



Le plan Conquête 2025 nous a permis d'affirmer la singularité de notre modèle. Nous avons remédicalisé nos marques, investi dans des thérapies ciblées, et intégré l'impact environnemental dans nos modes de production et de distribution.

Éric Ducournau
Directeur Général
des Laboratoires
Pierre Fabre

En 2022, nous lançons notre plan Conquête 2025 avec une ambition claire : transformer les Laboratoires Pierre Fabre en un acteur mondial de référence en oncologie de précision et dans les maladies rares, tout en renforçant ses positions en dermo-cosmétique.

Aujourd'hui, les résultats sont là. Pierre Fabre a changé de dimension, avec un portefeuille plus équilibré entre ses activités pharmaceutique et dermo-cosmétique, une présence internationale renforcée, et des relais de croissance à forte valeur médicale. Et ce, tout en restant fidèle à ce qui fait sa singularité : une entreprise profondément humaniste, guidée par la science, la santé et l'attention aux autres.

Dans un environnement géopolitique et macro-économique particulièrement instable, Pierre Fabre a démontré en 2025 la solidité de son modèle, avec un chiffre d'affaires de 3,2 milliards d'euros, en progression de 4,6%.

Cette performance est portée en premier lieu par l'activité pharmaceutique, et plus particulièrement par l'oncologie, désormais moteur de notre croissance. Avec des revenus de 565 millions d'euros, l'oncologie représente aujourd'hui 41% du chiffre d'affaires de l'activité pharmaceutique. Il y a plusieurs années déjà,

nous avons fait un choix stratégique fort : concentrer nos efforts sur des cancers rares ou porteurs de mutations spécifiques, là où l'innovation peut transformer concrètement la prise en charge des patients. Cette vision porte ses fruits. Pierre Fabre s'affirme progressivement comme un acteur reconnu des thérapies ciblées en oncologie, comme le prouve la montée en puissance des traitements Braftovi® et Mektovi® dans le mélanome, le cancer colorectal et le cancer du poumon porteurs de la mutation BRAF.

De son côté, l'activité dermo-cosmétique continue de bénéficier de notre stratégie de médicalisation des marques dans les domaines du soin de la peau, du cuir chevelu et de l'hygiène bucco-dentaire. Dans un marché toujours plus concurrentiel, nous accentuons notre différenciation avec un portefeuille de produits experts et ciblés, dont l'efficacité et la tolérance sont prouvées par des évaluations cliniques robustes. Cette année, nous avons ainsi lancé 56 innovations dans l'ensemble de nos marques. →

71%

de notre chiffre d'affaires réalisé hors de France.

Je souhaite souligner les très fortes performances de plusieurs de nos marques stratégiques. Avène consolide sa position de première marque de l'entreprise, avec une croissance tirée notamment par la Chine et les États-Unis. Ducray confirme son positionnement sur les segments dermatologiques à forte valeur, affichant une croissance près de deux fois supérieure au marché. De son côté, A-Derma poursuit sa montée en puissance, grâce au lancement d'Exomega Control Nuit sur le segment de l'atopie. À noter également, la remarquable performance de MÈME Cosmetics, notre marque spécialisée dans les soins d'accompagnement des traitements anti-cancéreux, avec des revenus en hausse de 42 %.

L'accélération de notre développement international est un autre marqueur fort de 2025. Cette année, 71% de notre chiffre d'affaires a été réalisé hors de France, contre 64 % en 2019. Nous avons consolidé nos positions historiques en Europe, tout en accélérant fortement aux Amériques et en Asie. Plusieurs marchés prioritaires, comme le Mexique, le Benelux et la Pologne, ont franchi des seuils de croissance majeurs et se rapprochent des 100 millions d'euros de chiffre d'affaires. Cette internationalisation de plus en plus affirmée confirme ainsi la pertinence de notre modèle atypique d'un groupe historiquement enraciné en Occitanie qui reste fidèle à sa région, tout en opérant dans le monde entier. Nous poursuivons le renforcement

Nous prenons soin de
200 millions
de patients à travers le monde.

de nos positions mondiales sans renoncer à notre base décisionnelle et industrielle en France. Près de 90 % de nos produits sont fabriqués dans l'Hexagone, et nous continuons d'investir massivement dans notre outil productif local.

Avec Conquête 2025, nous avons démontré notre capacité à inventer de nouvelles façons de soigner en nous appuyant continuellement sur notre double expertise pharmaceutique et dermo-cosmétique. Cette double expertise, reconnue par les médecins, par les pharmaciens, et par tous les professionnels de santé avec lesquels nous collaborons, nous confère un positionnement unique sur nos marchés.

Et ce n'est qu'un début. Notre raison d'être – « Chaque fois que nous prenons soin d'une seule personne, nous rendons le monde meilleur » – continue d'orienter chacune de nos décisions stratégiques, scientifiques et humaines. Depuis toujours, Pierre Fabre construit sa croissance autour d'innovations à forte valeur médicale, avec des médicaments emblématiques comme



Navelbine®, Cyclo 3®, Braftovi®, Ebvallo® ou Obgemsa®, mais aussi d'innovations de rupture en dermo-cosmétique.

Cette ambition reste intacte. Chaque année, nous réinvestissons entre 15 % et 20 % de notre chiffre d'affaires en recherche & développement. Grâce à notre structure capitalistique unique, avec la Fondation Pierre Fabre comme actionnaire majoritaire, nous disposons de l'indépendance nécessaire pour conduire une stratégie de long terme guidée par l'innovation et les besoins des patients, plutôt que par les attentes de court terme des marchés financiers.

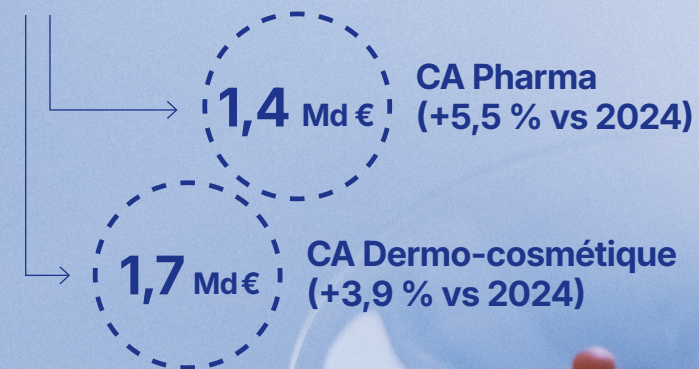
Nous pouvons être fiers du chemin parcouru ensemble. Certes, nous n'avons pas tout réussi, mais nous avons changé de dimension et bâti des fondations solides. Et c'est sur ce socle que nous poursuivons aujourd'hui notre développement et accélérons notre transformation pour amplifier notre impact et prendre soin, demain, de 200 millions de patients à travers le monde. ●

Chiffres clés 2025

3,2 Md€

de chiffre d'affaires

(+4,6 % par rapport à 2024 à taux de change constant)



10 000
collaborateurs

Produits distribués dans
130
territoires

43
filiales

71%
du CA réalisé à l'international

250 M€
investis en R&D
(+14 % par rapport à 2024)

35
demandes de brevet déposées

146
publications dans des journaux et congrès scientifiques

250 M€
investis dans l'outil industriel sur la période 2023-2027

86,3%
des dividendes reversés à la Fondation pour des actions humanitaires

Scannez pour en savoir plus sur nos performances financières 2025.



01

Repousser les frontières de la science en oncologie et dermatologie

2025 marque une nouvelle étape décisive pour notre activité pharmaceutique. Notre portefeuille en oncologie de précision n'est plus seulement un moteur de croissance, c'est le levier qui propulse les Laboratoires Pierre Fabre parmi les leaders de rang mondial dans le traitement de cancers à besoins médicaux non satisfaits.

Guidé par la science et sa mission, Pierre Fabre se concentre sur le développement de thérapies ciblées destinées aux patients atteints de cancers porteurs de mutations génétiques parfois rares, en particulier celles du gène BRAF : mélanome, cancer colorectal, cancer du poumon non

à petites cellules. Des cancers rares ou porteurs de mutations spécifiques parfois difficiles à traiter. La mutation BRAF, identifiée chez 8 à 12 % des patients atteints d'un cancer colorectal métastatique, est associée à un risque de mortalité environ deux fois plus élevé que chez les patients non porteurs

de cette mutation. Face à des besoins médicaux encore non couverts, notre ambition est claire : développer des thérapies de précision plus performantes et plus accessibles, capables d'améliorer la prise en charge et la qualité de vie des patients. →

L'oncologie, moteur de notre croissance

Avec un chiffre d'affaires de 565 millions d'euros en 2025, l'oncologie est devenue le premier pilier de l'activité pharmaceutique. Cette dynamique repose sur notre anticancéreux Braftovi® (binimetinib) en association avec Mektovi® (encorafenib) ou cetuximab, indiqué dans le traitement de certains cancers caractérisés par la mutation BRAF. Après le succès de son lancement en Europe, Pierre Fabre poursuit le développement international de cette thérapie, notamment avec son lancement récent en Chine et une demande d'extension d'indication en cours d'évaluation en Europe.

Dans le cancer du poumon non à petites cellules, les données à long terme de l'étude de phase II PHAROS confirment la robustesse de l'association Braftovi®/Mektovi®. Et l'accès à ce traitement continue de s'élargir, avec un nombre croissant de pays européens proposant

désormais son remboursement, et avec de nouvelles autorisations de mise sur le marché en Australie et en Asie.

Notre thérapie cellulaire Ebvallo® est le premier traitement d'un cancer du sang prolifératif rare (lymphoproliférations post-transplantation EBV+). Remboursé en France depuis 2025, il est en cours de lancement en Europe et en cours d'enregistrement aux États-Unis.

De nouvelles avancées remarquables en dermatologie médicale

En dermatologie médicale, nous concentrons nos efforts sur la prise en charge de la kératose actinique et de l'acné. Portée par le lancement de Dexelear, une nouvelle gamme pour les peaux à tendance acnéiques, Dexeryl affiche une croissance mondiale à deux chiffres. Elle s'impose désormais comme une plateforme globale →

41%

de l'activité pharmaceutique réalisée en oncologie.

58%

des dépenses globales de R&D consacrées à l'oncologie.

+14%
de croissance des dépenses de R&D pharmaceutique.



LOCAL VOICE

Une nouvelle autorisation de mise sur le marché en Chine



Les autorités chinoises ont approuvé la mise sur le marché de Braftovi® en association avec le cetuximab pour traiter les patients adultes atteints d'un cancer colorectal métastatique porteur de la mutation BRAF^{V600E} ayant reçu un traitement systémique antérieur. Cette avancée ouvre une nouvelle alternative de traitement, avec l'espoir de ralentir la progression de la maladie et d'améliorer la survie. L'évaluation par les autorités chinoises de l'association Braftovi® + Mektovi® dans le cancer du poumon non à petites cellules a débuté en 2025.

Découvrez notre expertise scientifique historique et nos dernières avancées en urologie.



(des émoullissants à l'hygiène) qui devrait franchir le seuil des 100 millions d'euros de chiffre d'affaires d'ici 2027. De son côté, Tolak® devient leader du marché de la kératose actinique en Europe, après un lancement réussi au Royaume-Uni.



Avec la Fondation EspeRare, nous étudions une thérapie administrable durant la grossesse de femmes enceintes de garçons affectés par la XLHED, une maladie génétique ultra rare avec de graves incidences, notamment dermatologiques. Un essai clinique est en cours aux États-Unis et en Europe, en recrutant des femmes enceintes de garçons affectés afin d'évaluer l'efficacité et l'innocuité de ce traitement expérimental.

Investissements records en R&D

En 2025, nous avons franchi un nouveau cap en R&D pharmaceutique, avec un niveau d'investissement sans précédent, notamment dans l'oncologie de précision, afin d'accélérer l'arrivée de nouvelles solutions pour nos patients. Nous avons également noué de nouveaux partenariats avec les biotechs RedRidge Bio et Iktos pour identifier et développer de nouveaux candidats médicaments dans les domaines de l'oncologie, de la dermatologie et des maladies rares.

Cette capacité à collaborer avec d'autres acteurs nous rend plus forts et constitue un avantage différenciant. Aujourd'hui, c'est cette approche qui permet de sécuriser l'un des pipelines les plus riches de notre histoire, avec cinq molécules en phase clinique et six programmes de recherche en phase pré-clinique. ●

5 actifs en développement clinique.

|| Avec 5 actifs en développement clinique et 6 programmes en phase de découverte, l'accélération récente de nos investissements en R&D nous permet dès aujourd'hui de renforcer notre croissance future. ||

Marie-Andrée Gamache
Directrice Générale
Pharma



UNDER THE LENS

Braftovi®, vers un élargissement de son usage en Europe

Braftovi® est déjà commercialisé dans 19 pays européens pour les patients adultes atteints de cancer colorectal métastatique avec mutation BRAF^{V600E} et ayant déjà reçu un traitement. En 2025, nous avons déposé une demande de nouvelle indication en première ligne, c'est-à-dire pour la prise en charge des patients dès le début du stade métastatique, afin d'étendre ainsi ses bénéfices à encore plus de patients.

02

Dermo-cosmétique : quand l'expertise réinvente le soin au quotidien

Dans un marché mondial de la dermo-cosmétique en plein essor, les Laboratoires Pierre Fabre poursuivent leur croissance et imposent leurs marques comme des références scientifiques incontournables. Forts d'un héritage pharmaceutique unique, nous transformons la recherche en solutions concrètes et éprouvées, qui apaisent, réparent et prennent soin de chacun, pour améliorer durablement le bien-être et la qualité de vie au quotidien.

E au Thermale Avène, Ducray, A-Derma, Klorane, René Furterer, Darrow, MÈME Cosmetics et Pierre Fabre Oral Care : fort de son héritage médical et pharmaceutique,

et de sa compréhension fine des besoins des consommateurs, Pierre Fabre a poursuivi en 2025 le développement de marques expertes qui apportent des réponses toujours plus ciblées,

efficaces et durables aux besoins de la peau, du cuir chevelu et de la sphère bucco-dentaire. Des peaux sensibles à l'acné, à l'eczéma atopique et aux peaux fragilisées par →

les traitements oncologiques, en passant par les cheveux en perte de force ou sujets aux pellicules, nos marques vont bien au-delà du simple soin. Recommandées par les dermatologues et les pharmaciens, elles offrent des solutions scientifiques de pointe pour aider les consommateurs du monde entier à retrouver une peau plus confortable et des cheveux plus résistants, jour après jour.

Mieux comprendre les besoins de la peau pour mieux en prendre soin

Chez Pierre Fabre, notre différence vient de nos racines pharmaceutiques et de notre écoute permanente du consommateur. Nous mettons cette double exigence au service de la dermo-cosmétique pour concevoir des soins à la fois efficaces et pertinents pour la vie réelle. En considérant la peau et le cuir chevelu comme un écosystème complexe, nous étudions les interactions pour mieux comprendre les mécanismes biologiques sous-jacents, au-delà des seuls symptômes visibles. Cette approche unique nous permet de développer des solutions appréciées par les consommateurs pour leurs résultats concrets.

N°1

en France sur la réparation de la peau.

Scannez pour découvrir nos piliers thérapeutiques pendant l'European Academy of Dermatology and Venereology 2025 (EADV).



Des innovations de pointe pour mieux accompagner chaque besoin

Portée par cette vision, l'activité a progressé de 3,2% en 2025, grâce à des innovations qui répondent toujours mieux aux attentes des consommateurs, et à des investissements média qui renforcent la proximité et la présence de nos marques dans leur quotidien.

Après avoir franchi le cap symbolique du milliard d'euros de chiffre d'affaires, Avène confirme son leadership mondial sur le marché dermo-cosmétique. Cette performance repose sur des franchises solides, dont la gamme solaire, qui gagne des parts de marché pour la deuxième année consécutive, portée par le succès d'Ultra Fluid et la gamme anti-âge Hyaluron Activ. Ducray consolide également ses positions, avec une croissance deux fois supérieure à celle du marché en 2025, soutenue par des innovations majeures comme Kelual DS Intensive, qui aide à éliminer les pellicules et à apaiser les démangeaisons. De son côté, Klorane continue de gagner des parts de marché sur le capillaire et séduit toujours davantage les consommateurs avec des soins qui allient efficacité et sensorialité. A-Derma accompagne toujours mieux les peaux sujettes à l'eczéma, René Furterer continue d'enrichir son expertise antichute avec des solutions conçues pour redonner densité et confiance aux cheveux fragilisés, tandis qu'Elgydium innove pour prendre soin de la santé bucco-dentaire avec des réponses toujours plus adaptées, comme Sensiprotect.

Chacune de nos actions est guidée par une conviction forte : notre connaissance intime de

la peau, du cuir chevelu et des cheveux est au cœur de notre expertise. Cette expertise unique nous permet de développer des solutions toujours plus pertinentes et innovantes, pour prendre soin de toujours plus de patients et de consommateurs à travers le monde, jour après jour.

N°2

en Europe sur les produits de protection solaire.



UNDER THE LENS

Hyaluron Activ Procedure

Eau Thermale Avène repousse les limites de l'innovation avec sa nouvelle gamme Hyaluron Activ Procedure. Cette nouvelle génération de soins s'inspire des avancées de la dermatologie esthétique pour proposer une formulation experte, pure et concentrée. Au cœur de la gamme, la Crème Lifting affiche des résultats cliniquement évalués sur le raffermissement de la peau et la réduction visible des signes de l'âge.

Deux questions à Venaïg Solinhac



Venaïg Solinhac
Directrice Générale
Dermo-Cosmétique
et Personal Care

Quelles sont vos priorités pour la division dermo-cosmétique ?

Accélérer la transformation de notre portefeuille de marques pour répondre toujours mieux aux attentes des consommateurs et des patients, grâce à notre expertise scientifique de pointe. Avec des solutions expertes, différenciantes et profondément essentielles au quotidien, notre ambition est de prendre soin de plus en plus de consommateurs à travers le monde, d'améliorer leur bien-être jour après jour, et de faire grandir des marques qui répondent toujours mieux à leurs besoins.

Comment cela se traduit-il ?

Cela se traduit par une compréhension toujours plus profonde des consommateurs et de leurs besoins, en France comme à l'international, pour imaginer des solutions qui répondent avec toujours plus de justesse à leurs attentes, et qui améliorent leur bien-être au quotidien. Pour y parvenir, nous nous appuyons sur ce qui fait notre singularité : la puissance de notre R&D, l'engagement de nos 350 chercheurs, notre expertise unique de la peau, du cuir chevelu et des cheveux, ainsi que le lien de confiance que nous entretenons depuis toujours avec les professionnels de santé.



LOCAL VOICE

Pioneering Science Days by Ducray

En juillet 2025, Ducray a organisé à Paris la première édition des Pioneering Science Days, un événement médical international réunissant 60 dermatologues et experts issus de 17 pays. Centré sur la dermatite séborrhéique et l'acné, ce rendez-vous a marqué le lancement de la nouvelle plateforme de marque « Pioneering Science » auprès des professionnels de santé. Soutenu par une forte visibilité digitale et relayé par des influenceurs médicaux dans plusieurs pays, l'événement a généré plus de 20 millions de vues, et confirmé le positionnement de Ducray comme une marque scientifique, médicale et internationale.

Scannez pour découvrir comment Eau Thermale Avène exploite le potentiel de l'IA afin de révolutionner les études cliniques en dermo-cosmétique.



03

L'excellence industrielle au service de nos ambitions

Les Laboratoires Pierre Fabre redéfinissent les standards de leur performance industrielle. En 2025, la modernisation et la décarbonation de nos sites ne sont plus seulement des objectifs. Ce sont des réalités opérationnelles. Nous bâtissons l'agilité industrielle nécessaire pour soutenir nos ambitions de croissance mondiale.

Plus de 55 millions d'euros : c'est le montant investi en 2025 dans les infrastructures industrielles et logistiques pour moderniser et digitaliser les sites, décarboner les activités, renforcer leur robustesse,

et sécuriser les capacités de production. Avec déjà une réduction de 30 % de la consommation d'eau depuis 2018 et de 16 % des émissions de CO₂ depuis 2019, les efforts continus en faveur d'une production plus durable portent

leurs fruits. Cette transformation est déterminante pour accompagner durablement l'expansion internationale des marques dans de meilleures conditions de performance et de fiabilité. →



|| Nous investissons dans nos sites de production et de distribution pour gagner en efficacité et en compétitivité, via l'automatisation et la digitalisation, tout en répondant aux objectifs environnementaux de l'entreprise. ||

Vincent Huraux
Directeur des Opérations

6

sites de production en France.

90%

de la production réalisée en France dans nos usines.

L'agilité industrielle à la hauteur de nos ambitions

En 2025, le site industriel d'Avène (Hérault) a engagé son projet de transformation pour accompagner la forte croissance de la marque et répondre aux enjeux environnementaux. Après avoir opéré une rénovation complète des infrastructures techniques et des utilités, le site s'engage désormais dans un renforcement des capacités de production. Autant d'investissements qui projettent l'usine dans les standards industriels et environnementaux les plus élevés.

Le site de Gaillac (Tarn) a, quant à lui, mis en service son RTO (oxydateur thermique régénératif), un outil structurant destiné au traitement des émissions atmosphériques. Cet investissement de 10 millions d'euros permet d'anticiper les évolutions réglementaires, tout en réduisant l'empreinte environnementale du site (8 000 MWh de gaz et 6 800 m³ d'eau économisés). Il constitue une étape clé pour renforcer durablement la compétitivité et la pérennité du site.

Enfin, les modules traversants de Soual (Tarn) illustrent une organisation industrielle intégrée en flux tiré, où des équipements interconnectés permettent d'enchaîner de façon continue fabrication et conditionnement, au service de la performance

et de la simplification des processus. La mise en service et le démarrage progressif des deux premiers modules en 2025 marquent une étape structurante pour le site, avant la finalisation du troisième module prévue en 2026. Et cela ne s'arrête pas là.

Acteur de premier plan de la souveraineté sanitaire de la France

Pierre Fabre renforce sa contribution à la souveraineté sanitaire française et son leadership en oncologie en relocalisant sur son site de Gaillac, spécialisé dans la fabrication de principes actifs pharmaceutiques et dermo-cosmétiques, la production des actifs anticancéreux de Braftovi® et Mektovi®, jusqu'alors produits hors de l'Hexagone. Entre 2022 et 2025, 30 millions d'euros ont été investis à Gaillac pour développer des capacités de production intégrées, incluant désormais l'ensemble des principes actifs pharmaceutiques oncologiques de Pierre Fabre.

Ce projet, soutenu par le plan France 2030, illustre le rôle croissant de l'outil industriel dans la consolidation d'une autonomie stratégique nationale en matière de production de médicaments. ●

250 M€

d'investissement engagés dans les opérations de 2023-2027.

International

Une présence mondiale renforcée



LOCAL VOICE

Avène confirme son potentiel sur le marché américain

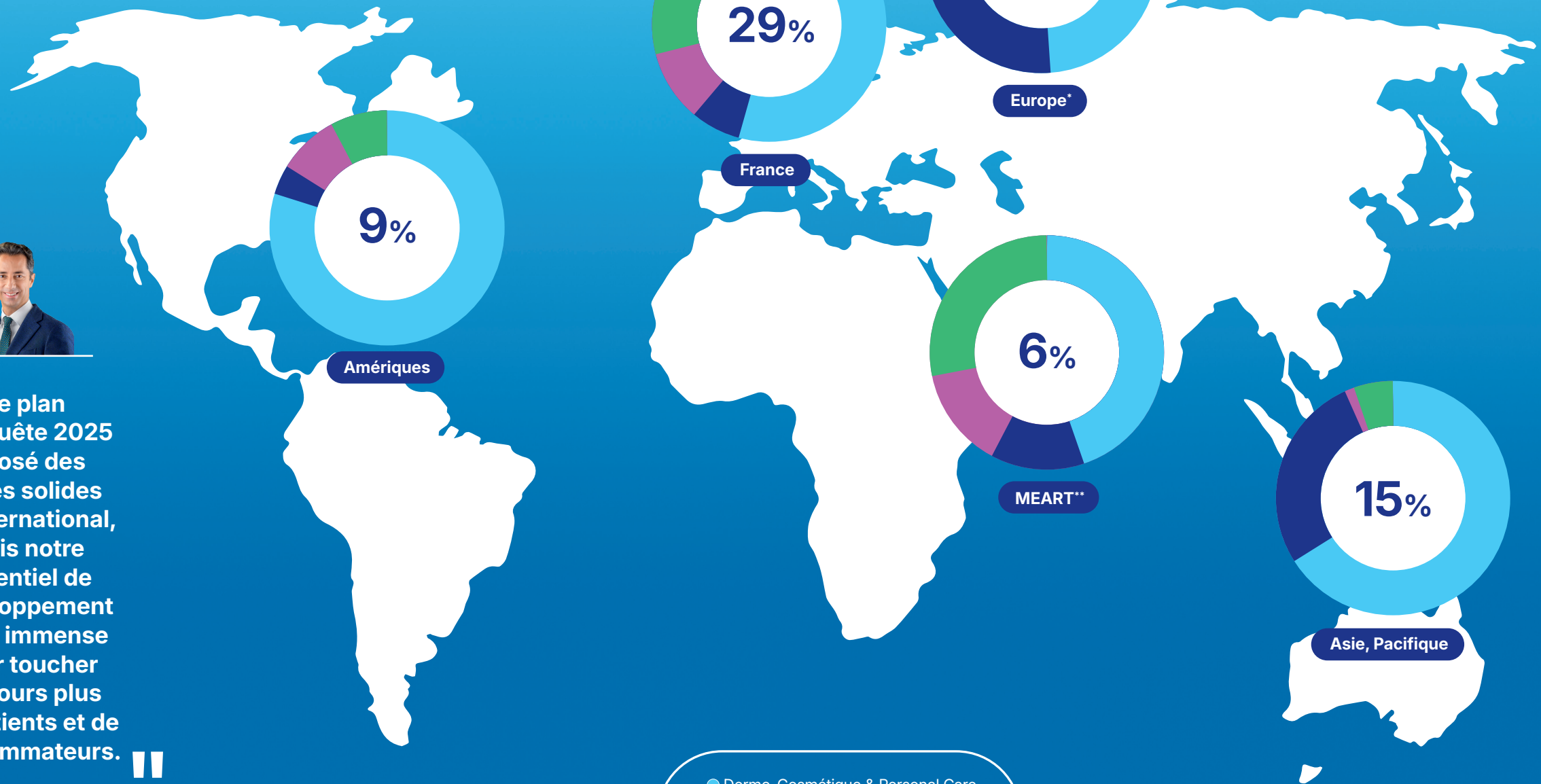


Alors que le marché américain des soins dermo-cosmétiques marque le pas en 2025, Avène s'impose avec une croissance de +34,3%, portée notamment par le succès de la crème Cicalfate+. Cette performance reflète l'exigence croissante des consommateurs américains pour des soins efficaces et scientifiquement prouvés, confirmant la pertinence durable du positionnement d'Avène aux États-Unis.



« Le plan Conquête 2025 a posé des bases solides à l'international, mais notre potentiel de développement reste immense pour toucher toujours plus de patients et de consommateurs. »

Fernando Junoy
Directeur international



*Hors France
**Middle East, Africa, Russia, Turkey

04

10 000 collaborateurs engagés au quotidien au service des patients

Parce que prendre soin des patients, des consommateurs et de la planète commence aussi par prendre soin de celles et ceux qui donnent vie à cette mission, les Laboratoires Pierre Fabre investissent durablement dans les compétences, les parcours et la qualité de vie au travail de leurs collaborateurs partout dans le monde.

Pour nous, l'innovation n'a de sens que si elle améliore concrètement la vie des personnes. Derrière chaque avancée médicale, chaque soin

dermo-cosmétique, chaque projet de transformation, il y a avant tout des femmes et des hommes animés par une même passion : « Chaque fois que nous prenons soin d'une seule personne,

nous rendons le monde meilleur. » C'est cette vision profondément humaniste, ancrée dans notre raison d'être, qui guide la politique sociale de l'entreprise. →



Rejoindre les Laboratoires Pierre Fabre, ce n'est pas simplement intégrer un groupe international : c'est faire partie d'un collectif qui croit que la science n'a de valeur que lorsqu'elle est au service d'une mission : prendre soin.

Maud Vimeux
Directrice des Ressources Humaines

Plus de **1100** recrutements effectués en 2025.

42% des postes de direction occupés par des femmes.

We Care Movement : attirer les talents de demain

À l'heure où la compétition mondiale pour les talents qualifiés s'intensifie, notamment dans les domaines de la R&D et de l'IA, attirer et fidéliser les meilleurs profils est un enjeu stratégique. Pour répondre à ce défi et renforcer notre attractivité, nous avons lancé en 2025 notre marque employeur « We Care Movement ».

Plus qu'une campagne, c'est un mouvement porté par celles et ceux qui font notre force : nos collaborateurs. Ils incarnent une entreprise où science, santé et attention à l'autre avancent ensemble.

Campus Chartreuse, un lieu conçu pour créer du lien

Convaincus que l'attractivité passe aussi par la qualité des espaces de travail, nous faisons évoluer l'environnement professionnel de nos collaborateurs. C'est ainsi qu'en 2025, nous avons inauguré de nouveaux espaces de travail partout dans le monde : Lisbonne, Bâle, Taipei, Hanoï, Secaucus (New Jersey) et Santiago du Chili. En France, implanté dans notre berceau historique de Castres, le tout nouveau siège social de l'entreprise, baptisé « Campus Chartreuse », incarne ainsi une nouvelle étape dans l'évolution de nos modes de travail vers davantage d'agilité et de transversalité. Conçu comme un hub d'expertises, il favorise les interactions entre équipes et il soutient des organisations plus collaboratives.

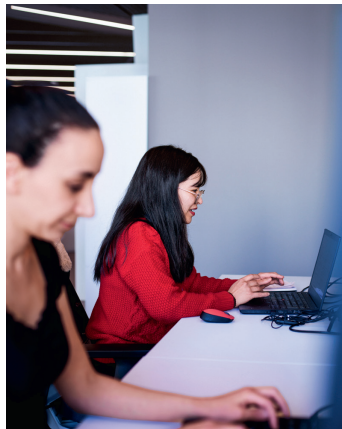
Alliant ancrage local et exigences environnementales élevées, ce campus offre un cadre propice à la coopération et à la qualité de vie au travail. Depuis juin 2025, près de 700 collaborateurs y travaillent au quotidien.

99/100 : un score historique pour l'équité

En 2025, nous avons atteint le résultat inédit de 99/100 à l'index de l'égalité femmes-hommes en France. Un record historique qui reflète des transformations structurelles engagées depuis plusieurs années. Pour les talents d'aujourd'hui et de demain, ce 99/100 se veut avant tout une marque d'attention : celle d'un employeur qui crée les conditions pour que chaque femme et chaque homme puisse évoluer, progresser et s'épanouir dans un cadre équitable.

Les femmes occupent ainsi plus de 42 % des postes de direction, soutenues par des programmes de mentorat pour accélérer le développement des talents féminins dans toutes nos géographies. Au-delà des chiffres, cette ambition traduit une conviction profonde : la diversité des parcours, des expériences et des regards est une force collective et un moteur d'innovation. →





Un autre regard sur le handicap

Cette même philosophie guide notre politique handicap. En 2025 en France, le taux d'emploi des collaborateurs en situation de handicap atteint 7,74 %, un niveau supérieur de 50 % à la moyenne nationale française. Notre accord handicap est fondé sur une approche inclusive qui favorise l'intégration durable dans le milieu du travail. Avec un principe simple : intégrer pleinement les collaborateurs concernés au sein des équipes, avec les mêmes responsabilités, les mêmes exigences et les mêmes perspectives de développement que l'ensemble des salariés. Au-delà de l'accompagnement des personnes en situation de handicap, cette démarche renforce la qualité de vie au travail et le climat social. Les enquêtes internes d'engagement témoignent de l'attachement des collaborateurs à ce modèle inclusif, devenu l'un des marqueurs forts de notre culture.

14

pays ont déployé le plan d'actionnariat salarié Ruscus.

Ruscus: 20 ans de réussite collective

Pour Pierre Fabre, la réussite de l'entreprise doit aussi bénéficier à celles et ceux qui la construisent au quotidien. Lancé en 2005, le plan d'actionnariat salarié Ruscus repose sur cette idée simple : permettre aux collaborateurs de participer directement à la création de valeur du groupe et d'en partager les fruits. Précurseur parmi les entreprises non cotées, ce dispositif a connu, dès son lancement, un succès massif, avec 93 % de souscription en France. Vingt ans plus tard, cette vision continue de fédérer : Ruscus rassemble désormais 80 % des salariés éligibles dans 14 pays, et sera bientôt rejoint par le Royaume-Uni.

Aujourd'hui, 6 625 collaborateurs détiennent près de 9,9 % du capital, faisant de Pierre Fabre l'une des entreprises françaises où l'actionnariat salarié est le plus largement déployé. À l'occasion de ses 20 ans, Ruscus a d'ailleurs été distingué par la Fédération française des actionnaires salariés (FAS), saluant un modèle d'engagement collectif durable. ●



UNDER THE LENS

NEW GEN, un programme unique de développement des jeunes talents

Bénéficier du regard des jeunes générations sur des initiatives stratégiques : tel est le principe de NEW GEN, véritable think tank interne lancé en 2023. Chaque année, 12 jeunes talents, issus de tous les continents et de diverses fonctions, travaillent sur des sujets stratégiques confiés par le Comité de Direction. En 2025, ces travaux ont donné lieu à des initiatives concrètes, telles que le développement de la dimension « Supportive care » pour l'ensemble de nos marques dans le cadre du nouveau plan stratégique. C'est ainsi que NEW GEN s'inscrit comme un programme qui stimule les initiatives innovantes, tout en accélérant le développement des talents.

05

Un leadership assumé pour des impacts durables

Nous faisons de la responsabilité un levier d'action et d'amélioration dans la durée, en contribuant à définir de nouveaux standards exigeants. Héritiers de la vision humaniste de Pierre Fabre, nous assumons un rôle de référence en RSE, portés par l'amélioration régulière de notre notation Engagé RSE et la progression de nos scores au Carbon Disclosure Project – des repères tangibles qui attestent d'engagements durables et crédibles mesurables aujourd'hui.

Notre démarche, visible et mesurable, transforme notre responsabilité sociétale en performance différenciante. Derrière chaque décision, il y a des femmes et des hommes : nos

collaborateurs, nos patients, nos partenaires, et des communautés qui comptent sur nous. Quatre leviers structurent notre avance : mieux préserver, mieux innover, mieux produire, mieux engager.

C'est cette ambition claire et assumée qui fait de notre dynamique stratégique Green Mission une référence sectorielle – nous ne nous contentons pas de suivre les standards, nous les élevons. →



LOCAL VOICE

Redonner aux communautés malgaches une autonomie durable en matière de santé

À Madagascar, où l'accès aux soins reste limité, Klorane Botanical Foundation a lancé en 2025, avec Jardins du Monde, son premier programme entièrement dédié aux plantes médicinales. L'objectif : former villageois, médecins et tradipraticiens aux savoirs liés aux remèdes naturels, dans le respect des pratiques locales et de la biodiversité. Un enjeu clé alors que 80 % de la population mondiale y a recours, et que ces connaissances s'érodent. Déjà 2 000 villageois, et 360 médecins et tradipraticiens ont été formés à l'usage des plantes médicinales.



69 %

d'énergie renouvelable dans nos sites de production en France.

Mieux préserver les ressources

Depuis la création de l'entreprise, la nature inspire nos innovations et guide nos pratiques : cultures végétales durables, traçabilité stricte des filières, et production responsable. Ce n'est pas seulement un choix éthique – c'est un levier de performance : réduction des risques d'approvisionnement, différenciation produit, et sécurisation de la chaîne de valeur. Notre Conservatoire botanique a obtenu en 2025 l'agrément des Jardins botaniques de France – une reconnaissance de notre expertise botanique et de notre rôle de référence dans la protection et la valorisation du vivant.



60 %

des ingrédients issus de sources responsables.

76 %

du catalogue produits éco-conçu.

Mieux innover pour nos consommateurs

Donner au consommateur le pouvoir de faire un choix éclairé est au centre de nos préoccupations. Imaginé par Pierre Fabre dès 2021 et désormais intégré à un consortium comprenant une trentaine d'entreprises, le Green Impact Index (GII) est un outil transparent et actionnable qui permet à chacun de comparer et de choisir des produits selon leur impact réel – environnemental comme sociétal.

- Clarté et transparence : la notation simple (A à E) rend visible l'impact d'un produit.
- Influence sur l'innovation : depuis 2025, le GII guide nos équipes dès la conception – l'outil prédictif anticipe jusqu'à 67 % de la note finale, permettant d'identifier tôt les impacts liés à la formule ou au packaging, et d'ajuster le projet.
- Performance commerciale durable : en 2025, 76 % du chiffre d'affaires généré par les produits cotés avec l'AFNOR Spec 22015 provenait de produits notés A ou B.
- Responsabilisation : informer, c'est favoriser l'autonomie dans la prise de décision. Un choix éclairé oriente le marché vers des offres plus durables et socialement plus vertueuses.



Mieux produire

Récompensé par le Trophée Or des Trophées Décision Achats 2025, notre projet intitulé MIRE (Maîtriser & prévenir les risques composants et fournisseurs) s'inscrit pleinement dans notre volonté d'optimiser nos modes de production. Ce projet s'appuie sur la data et l'IA pour anticiper les risques fournisseurs et passer d'une gestion réactive à une approche proactive. En moins de trois ans, le taux de criticité des risques a ainsi été réduit de 29 % à 7 %, contribuant à limiter les ruptures de stock.



“ Les Laboratoires Pierre Fabre placent la RSE au cœur de leur stratégie en alliant excellence scientifique et impact durable. La RSE est bien plus qu'un engagement moral. Elle est ancrée dans notre gouvernance et notre ADN. ”

Emmanuelle de Kerleau
Directrice de l'Impact et de la Réputation



Mieux engager nos collaborateurs et notre écosystème territorial

Chaque année, nous fédérons nos collaborateurs à travers des actions dédiées à la protection de la biodiversité, à l'engagement sociétal et à la cohésion territoriale. En 2025, nous avons reçu le prix de l'entreprise la plus engagée du collectif « Le Cœur des Entreprises ». Cette distinction vient saluer la mobilisation de nos collaborateurs lors de la Quinzaine de l'engagement, une initiative solidaire menée aux côtés d'associations locales agissant pour l'inclusion et contre la précarité dans la région toulousaine.



Scannez pour découvrir le rapport RSE 2025 des Laboratoires Pierre Fabre.



UNDER THE LENS

Notre trajectoire environnementale reconnue par le Carbon Disclosure Project (CDP)

Engagés dans la démarche Carbon Disclosure Project depuis 2023, Pierre Fabre voit ses progrès salués par les résultats 2025 de cette référence mondiale en matière de transparence environnementale. Le CDP évalue les entreprises sur leurs engagements climat, eau et lutte contre la déforestation, ainsi que sur leur gouvernance et leurs plans d'action. Ces résultats viennent reconnaître la solidité des feuilles de route environnementales de Pierre Fabre, qui vise désormais l'objectif ambitieux du triple A d'ici 2032, et qui rejoindrait ainsi les 23 sociétés ayant accédé au triple A dans le monde (classement 2025).

Une gouvernance robuste et agile

L'entreprise s'appuie sur deux instances de gouvernance aux responsabilités distinctes et complémentaires, qui œuvrent conjointement à la réussite de sa mission.

Conseil d'administration



Hervé Hoppenot
Président (non exécutif)

Administrateurs nommés par l'Assemblée générale :

Roch Doliveux : Vice-Président
Marie-Anne Aymerich
Jean-Laurent Bonnafé
Isabelle Girolami
Sophie Le Tanneur
Marie-France Marchand-Baylet
Rachel Marouani
Florence Parly
Olivier Sadran
Eduardo Sanchiz

Administrateurs salariés représentant les salariés :

Alexandre Falconnier
Claire Meunier
Jean-François Couret: représentant de l'actionnariat salarié

Comité de direction



Marie-Andrée Gamache
Directrice Générale Pharma



Éric Gouy
Directeur Financier & Juridique



Fernando Junoy
Directeur International



Éric Ducournau
Directeur Général



Venaïg Solinhac
Directrice Générale Dermo-Cosmétique et Personal Care



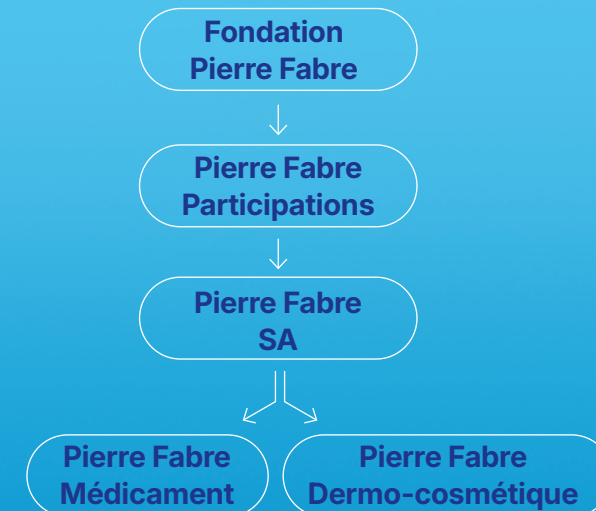
Vincent Huraux
Directeur des Opérations



Maud Vimeux
Directrice des Ressources Humaines

Un modèle actionnarial unique

Les Laboratoires Pierre Fabre sont une entreprise indépendante, avec une Fondation reconnue d'utilité publique comme actionnaire majoritaire (86 %) et les collaborateurs comme deuxième actionnaire. Un modèle rare qui garantit indépendance, vision à long terme et engagement porteur de sens. La Fondation n'intervient pas dans la gestion du groupe, dont le contrôle est confié à la holding de tête Pierre Fabre Participations.



Malgré les transformations traversées par l'entreprise, Ruscus, le plan d'actionnariat salarié de l'entreprise, continue de prospérer et de rassembler, preuve de l'attachement et de la confiance des collaborateurs envers l'entreprise.

Pierre-Yves Revol
Président du groupe Pierre Fabre

Une Fondation humanitaire pour favoriser l'accès au soin des plus vulnérables

La Fondation Pierre Fabre agit dans plus de 26 pays pour améliorer l'accès aux soins de qualité et aux médicaments des populations les plus vulnérables. En partenariat avec des hôpitaux, universités, ONG et autorités sanitaires locales, elle agit sur le terrain en faveur de la santé primaire, de la formation des professionnels de santé, de la lutte contre la drépanocytose, de la dermatologie (en prenant en charge notamment les personnes atteintes d'albinisme) et de la e-santé, mais aussi contre les violences de guerre faites aux femmes.

Une Fondation reconnue d'utilité publique comme principal actionnaire

Reconnue d'utilité publique, la Fondation Pierre Fabre est l'actionnaire majoritaire des Laboratoires Pierre Fabre. Ce modèle actionnarial, unique en France, garantit l'indépendance de l'entreprise. Celle-ci finance les programmes d'actions de la Fondation en lui reversant une partie de ses bénéfices.

Des collaborateurs actionnaires

Avec le plan d'actionnariat salarié Ruscus, les collaborateurs sont collectivement le second actionnaire des Laboratoires Pierre Fabre. Ils détiennent 9,9 % du capital – un niveau record en France – et sont, de fait, directement associés à la croissance de leur entreprise. Un modèle largement plébiscité, avec 80 % des collaborateurs éligibles actionnaires fin 2025.

Scale Up 2032: De nouveaux horizons pour amplifier notre impact

Les Laboratoires Pierre Fabre accélèrent leur transformation avec le lancement, en 2026, de Scale Up 2032, un nouveau plan stratégique ambitieux qui va conduire l'entreprise vers de nouveaux horizons. Avec une ambition intacte : innover sans relâche pour prendre soin de toujours plus de patients et de consommateurs à travers le monde.



« Ce que nous avons collectivement accompli n'est pas un aboutissement, mais plutôt un point de départ, puisque nous avons désormais la barre emblématique des **5 milliards** d'euros de chiffre d'affaires en ligne de mire. »

Éric Ducournau
Directeur Général
des Laboratoires
Pierre Fabre

Déterminé à soigner toujours plus de patients et de consommateurs, Pierre Fabre poursuit la dynamique de transformation engagée ces dernières années. Avec un objectif fort : franchir le cap des 5 milliards d'euros de chiffre d'affaires à l'horizon 2032. Plus qu'un objectif financier, ce changement d'échelle traduit sa volonté de renforcer son leadership en oncologie de précision et en dermo-cosmétique, d'accélérer son développement international, et d'amplifier son impact auprès des patients et des consommateurs dans le monde entier.

En renforçant ses investissements en recherche & développement pharmaceutique, Pierre Fabre ambitionne de lancer une innovation thérapeutique majeure tous les deux ans à partir de 2030. À horizon 2032, l'oncologie devrait représenter près de 60 % des revenus pharmaceutiques, confirmant l'ambition de l'entreprise de s'imposer comme un acteur de référence en oncologie de précision et dans les maladies rares. La stratégie reste centrée sur les thérapies ciblées dans des cancers de niche touchant des populations de patients précisément identifiables, par des marqueurs biologiques, tout en montant en puissance en hématologie.

La mise à disposition de nouveaux traitements devrait s'accélérer grâce au renforcement des capacités de développement interne et à la poursuite de la politique d'acquisitions ciblées de molécules avancées. L'élargissement progressif des indications de Braftovi® va, quant à lui, étendre l'accès à ce traitement dans plusieurs cancers ciblés. L'entreprise prépare par ailleurs le lancement aux États-Unis de Ebvallo®, déjà lancé en Europe. Ebvallo® est le premier traitement spécifiquement destiné à une maladie lymphoproliférative rare et réfractaire liée au virus d'Epstein-Barr.

Parallèlement, nous souhaitons renforcer notre positionnement en immuno-dermatologie, un marché en forte croissance où l'expertise médicale de Pierre Fabre constitue un avantage compétitif majeur.

En dermo-cosmétique, les besoins des patients et consommateurs ne cessent de s'amplifier. Nous allons poursuivre nos efforts pour repousser les limites de la science afin d'élever les standards de ce segment porteur. Notre ambition reste identique : faire de la dermo-cosmétique un pilier du parcours de soins, de la prévention jusqu'à la gestion des effets secondaires. Et ce, en nous appuyant notamment sur les marques Avène et Ducray, pour en faire les fers de lance de notre croissance mondiale. Nous cibons également le marché des actes esthétiques non invasifs, un segment en forte croissance et complémentaire de nos marques actuelles.



La part du chiffre d'affaires réalisé à l'international va poursuivre son essor, avec comme principaux moteurs les États-Unis et la Chine, où plusieurs lancements majeurs sont en cours ou à venir, notamment en oncologie. Cette croissance s'accompagnera par la poursuite du renforcement des outils de production et de distribution du groupe. Le plan stratégique prévoit une enveloppe de 350 millions d'euros qui seront investis dans les six prochaines années pour augmenter la capacité de nos sites français, les digitaliser et accompagner leur décarbonation.

De la R&D aux ventes et au marketing, en passant par les opérations, l'intelligence artificielle irrigue progressivement l'ensemble de l'entreprise pour renforcer sa compétitivité, sa performance et sa productivité. Cette transformation s'accompagne d'un important travail d'acculturation et de formation

afin de permettre à tous les collaborateurs de s'approprier durablement ces nouvelles technologies, et de les intégrer dans leurs usages quotidiens.

Enfin, parce que la science responsable reste indissociable de notre modèle économique, nous avons l'ambition d'atteindre la note triple A du Carbon Disclosure Project. Une reconnaissance qui viendrait confirmer l'intégration réussie des enjeux environnementaux dans notre stratégie industrielle, scientifique et opérationnelle.

Le chemin parcouru ces dernières années est immense. Il démontre ce dont nous sommes capables collectivement. Et c'est ensemble, avec la détermination et l'engagement de chacun des 10 000 collaborateurs, que nous écrivons la suite de cette belle aventure au service des patients et des consommateurs. ●



« Portés par notre raison d'être, notre esprit de conquête et l'engagement des équipes, nous abordons l'avenir avec confiance. »

Roch Doliveux
Président du Conseil
d'Administration

60 ans d'innovations de rupture au service des patients

Depuis leur création, les Laboratoires Pierre Fabre n'ont eu de cesse d'innover pour améliorer la qualité de vie des patients et des consommateurs. En l'espace de 60 ans, ils sont devenus un acteur d'envergure mondiale en oncologie, en dermatologie, et en dermo-cosmétique.

1951

Une vision entrepreneuriale tournée vers le soin

À Castres, Pierre Fabre, jeune pharmacien de 25 ans, ouvre sa pharmacie. Une expérience fondatrice car, pendant 10 ans, il est chaque jour au contact des patients qui franchissent le pas de son officine. C'est en les écoutant que lui viendra l'idée de développer des produits de soin pour la peau et les cheveux, conçus avec l'expertise et la rigueur pharmaceutique.

1967

Une première en santé bucco-dentaire

Pierre Fabre réalise une première technologique en stabilisant la chlorhexidine dans un bain de bouche. Cette innovation ouvre la voie au développement d'Eludril®, devenue une marque de référence en santé bucco-dentaire.



2013

Révéler le secret de l'eau thermale d'Avène

Après plus d'une décennie de recherche, les équipes identifient une microflore unique présente dans l'eau thermale d'Avène, *Aquaphilus dolomiae*, à l'origine de ses propriétés apaisantes. Cette découverte majeure conduit au développement d'un actif biotechnologique breveté, I-Modulia®, intégré aux soins XeraCalm.

1989

L'entrée en oncologie

Avec Navelbine®, Pierre Fabre franchit une étape déterminante de son développement : l'entrée sur le marché de l'oncologie. Cette innovation, la première chimiothérapie d'un laboratoire français enregistrée aux États-Unis, s'appuie sur un principe actif extrait de la pervenche tropicale obtenu grâce à un procédé industriel de haute technologie. Aujourd'hui, ce traitement est indiqué dans certaines formes de cancer du sein et du poumon.



1994

Un actif anti-âge révolutionnaire

Le rétinaldéhyde intègre les soins de la marque Eau Thermale Avène, et signe une avancée scientifique majeure dans la prise en charge du vieillissement cutané. Cet actif original breveté donnera naissance à plusieurs générations d'innovations dermatologiques de rupture.

2018

Accélérer dans les thérapies ciblées

Avec Braftovi® et Mektovi®, Pierre Fabre renforce son positionnement en oncologie de précision grâce à des thérapies ciblant certaines mutations génétiques impliquées dans plusieurs cancers (certains mélanomes, cancers colorectaux et cancers du poumon ayant développé une mutation génétique).

2014

Transformer une découverte scientifique en solution thérapeutique

Le développement d'Hemangioli® illustre la capacité de Pierre Fabre à transformer une observation clinique fortuite en solution thérapeutique innovante au bénéfice de certaines anomalies vasculaires pédiatriques. Cette innovation a été reconnue par le prix Galien France.

2024

Explorer les mécanismes du vieillissement de la peau

Pierre Fabre poursuit ses travaux de recherche translationnelle à travers la collaboration dans une vaste étude dédiée à la compréhension des mécanismes du vieillissement cutané et à l'identification de nouvelles voies d'innovation.

2026

Innover pour les maladies génétiques ultra-rares

En collaboration avec des partenaires internationaux, Pierre Fabre contribue au développement d'une solution thérapeutique prénatale innovante destinée au traitement d'une maladie génétique ultra-rare, XLHED*. Ce médicament a obtenu le statut de « traitement innovant » par la FDA** et celui de « médicament prioritaire » par l'EMA***. Le dossier d'autorisation de mise sur le marché a été soumis auprès de la FDA.

* X-Linked Hypohidrotic Ectodermal Dysplasia
 ** FDA : US Food and Drug Administration
 *** EMA : European Medicines Agency

2022

Une nouvelle approche du vieillissement cutané

Après six années de recherche, Eau Thermale Avène lance Hyaluron Activ B3, une innovation anti-âge agissant sur les marqueurs biologiques du vieillissement cutané grâce à une combinaison d'actifs de haute performance.





**Rapport annuel
des Laboratoires
Pierre Fabre 2025
(publié en juillet 2026)**

Pierre Fabre S.A.
40 rue Albert Calmette
81100 Castres France

www.pierre-fabre.com

Directrice
de la publication :
Emmanuelle de Kerleau

Coordinateurs
de la publication :
**Vanessa Lozano Sancier
& Pierre-Jean Rey**

Conception, réalisation :
Little Stories

Crédits photo :
**Pierre Morel
Laurent Galaup
Arnaud Späni
Julien Pebrel
Fondation Pierre Fabre
Photothèque Pierre Fabre
Shutterstock**

Gravure :
Point 11

Impression :
**Art &
Caractère**